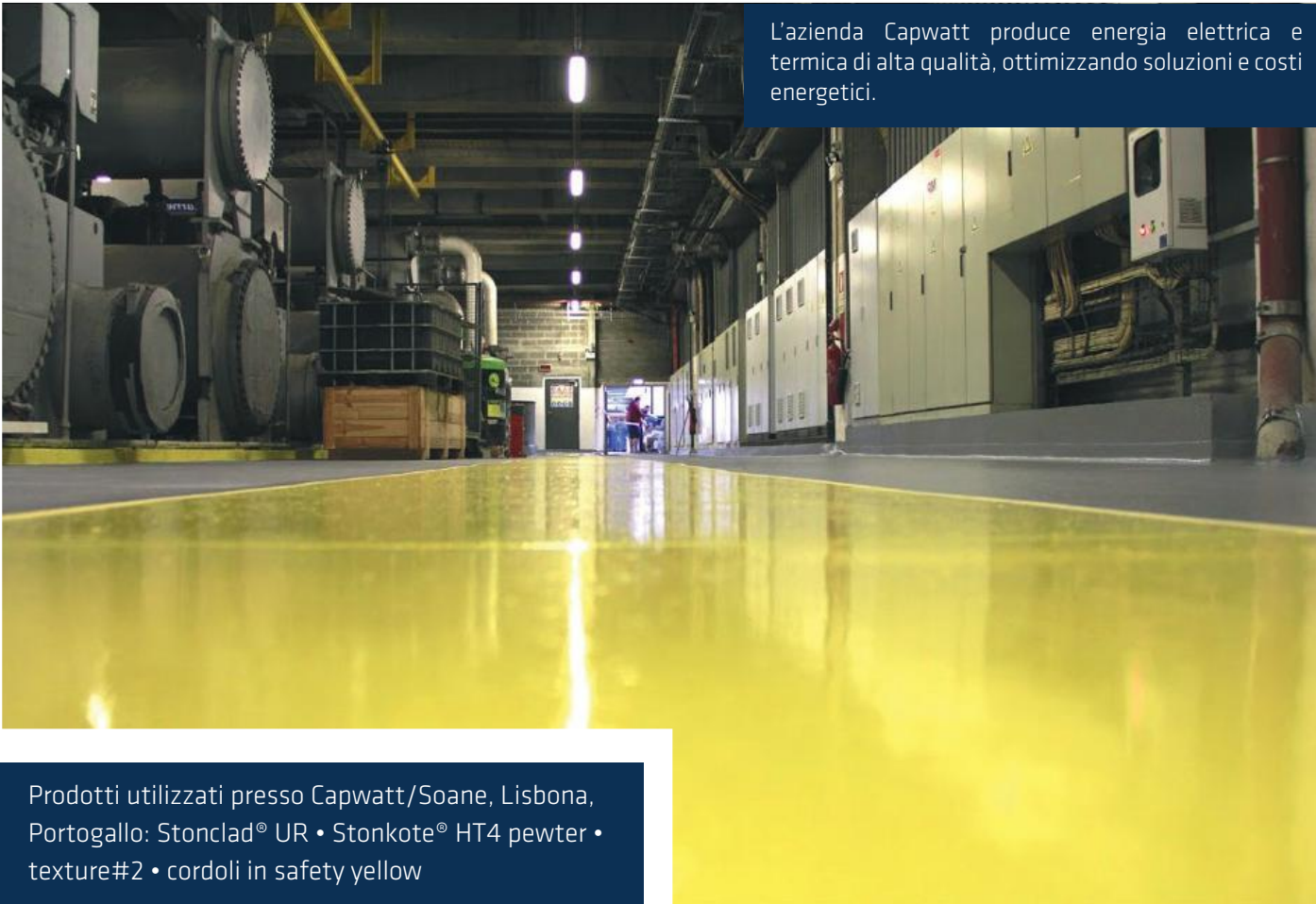


## L'impianto di cogenerazione di Capwatt richiedeva un sistema resinoso resistente a sollecitazioni meccaniche e chimiche



L'azienda Capwatt produce energia elettrica e termica di alta qualità, ottimizzando soluzioni e costi energetici.

Prodotti utilizzati presso Capwatt/Soane, Lisbona, Portogallo: Stonclad® UR • Stonkote® HT4 pewter • texture#2 • cordoli in safety yellow

### Soluzioni energetiche globali

La ditta Capwatt, con i suoi partner, progetta, possiede e gestisce centrali combinate di calore ed energia in loco ad alta efficienza, con premesse vantaggiose per tutti. L'obiettivo di Capwatt è di fornire energia elettrica e termica affidabili e di alta qualità, ottimizzando le soluzioni e i costi energetici.

Le aree sono solitamente costituite da un insediamento industriale caratterizzato da consumi elettrici e termici significativi (vapore, acqua calda, gas roventi, ecc.). Progettando una centrale termoelettrica combinata ad alta efficienza, Capwatt è in grado di fornire tutti i tipi di energia pertinenti a condizioni economiche competitive, ottimizzando così i costi energetici generali e dell'insediamento industriale.

Capwatt possiede, gestisce e investe nell'impianto da più di 15 anni, in relazione ad un contratto di acquisto di energia con il proprietario.

### Una soluzione per pavimenti resistente alle sollecitazioni chimiche e meccaniche

L'area di installazione è un impianto industriale/centrale elettrica di 1.100 m<sup>2</sup> nel quale Capwatt dispone di un impianto di cogenerazione che produce la totalità dell'energia elettrica per lo Shopping Colombo (il centro commerciale più grande del Portogallo) situato a Lisbona.

**Abbiamo consigliato il nostro sistema per pavimenti Stonclad UR: malta uretanica ad alte prestazioni, con rivestimento Stonkote HT4 e Texture 2. Il piano terra presentava problemi di umidità e in alcuni punti era contaminato, abbiamo pertanto proposto un sistema che potesse fornire adesione al supporto nonostante i problemi esistenti.**

Il supporto era costituito da calcestruzzo con un sistema di rivestimento usurato e contaminato da oli e grassi. Capwatt riceve molti clienti importanti nello stabilimento, ha quindi chiesto un sistema resinoso resistente a sollecitazioni meccaniche, chimiche e facile da pulire.



### La differenza Stonhard

Stonhard è il leader mondiale nella produzione e installazione di sistemi resinosi ad alte prestazioni per pavimenti, pareti e vasche. Stonhard gestisce 300 venditori e 175 squadre di applicazione in tutto il mondo che lavoreranno con voi sulle specifiche progettuali, sulla gestione della messa in opera dei prodotti e sull'assistenza post-vendita. La garanzia unica di Stonhard copre sia prodotti che installazione.



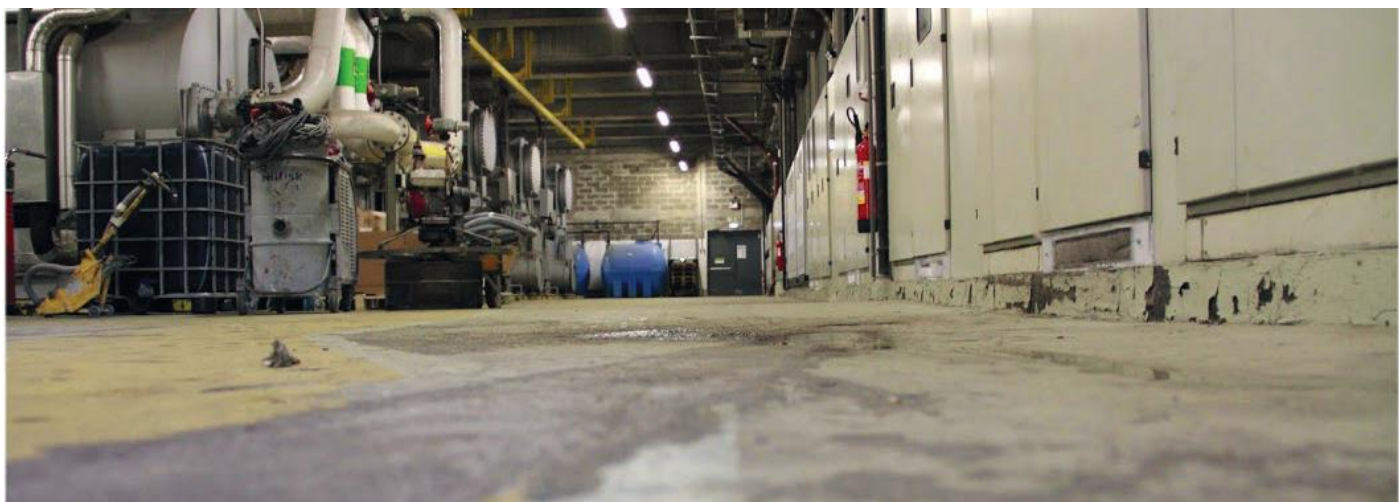
1.100 m<sup>2</sup> di pavimenti in colore Peltro con 100 m<sup>l</sup> di strisce segnaletiche e cordoli in colore Safety Yellow



Abbiamo inoltre dovuto soddisfare le richieste del cliente in termini di prestazioni, facilità di pulizia e sicurezza.

La preparazione è stata fondamentale in questo progetto in cui erano incluse levigatura e pallinatura per garantire un'adesione adeguata tra il calcestruzzo e lo Stonclad UR.

Tutti i cordoli e le strisce segnaletiche sono stati rivestiti in colore giallo (Safety Yellow) al fini di garantire la sicurezza dello stabilimento.



Industriale

**STONHARD**



[www.stonhard.it](http://www.stonhard.it)

© 2022 Stonhard